

**Gemeinde Grenzach-Wyhlen**  
Gemarkung Wyhlen

**Vorhaben- und Erschließungsplan**  
zum vorhabenbezogenen Bebauungsplan  
mit örtlichen Bauvorschriften  
„Power-to-Gas-Anlage“

Vorhabenträger:  
Energiedienst AG,  
Schönenbergstraße 10, 79618 Rheinfelden /Baden

Planverfasser:  
IPM - Ingenieure + Planer,  
Le`croisic-Str. 25, 79725 Laufenburg

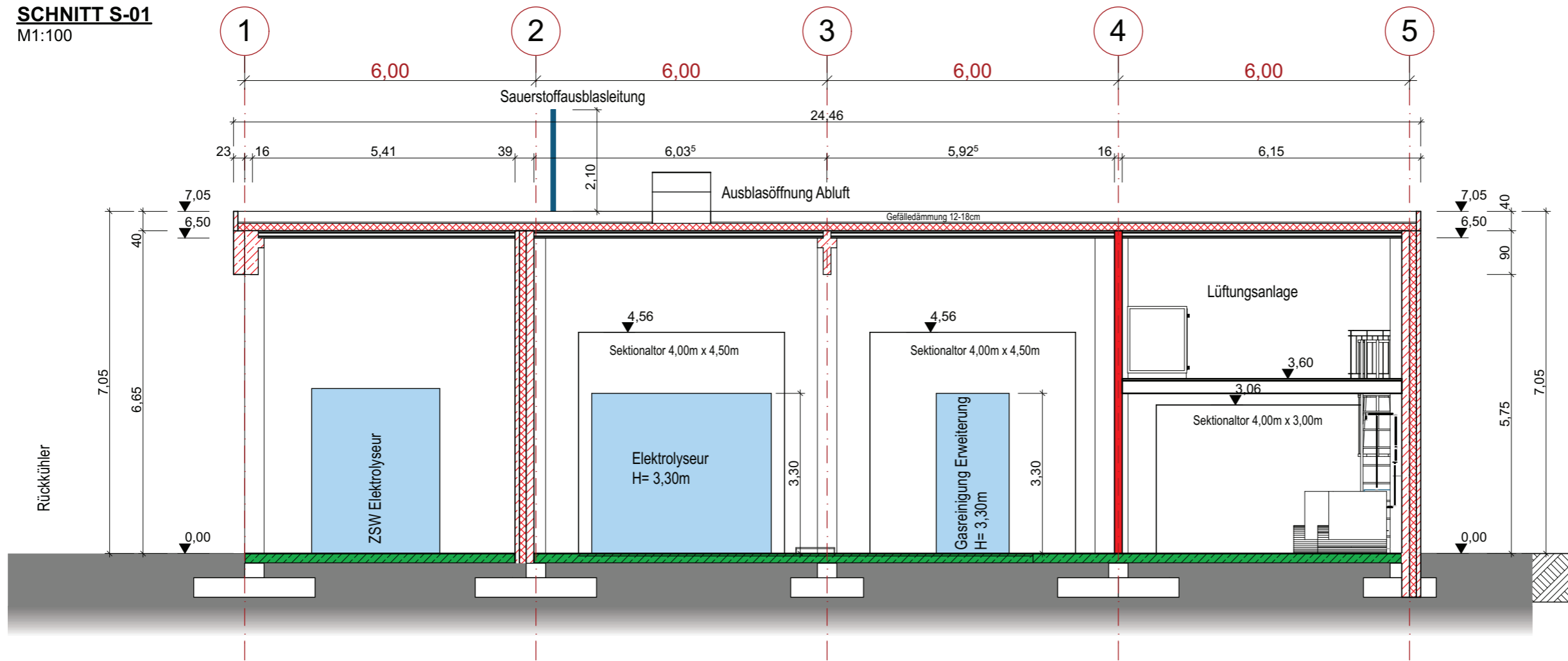
Planstand: Dezember 2016

**Lageplan**  
M 1:500

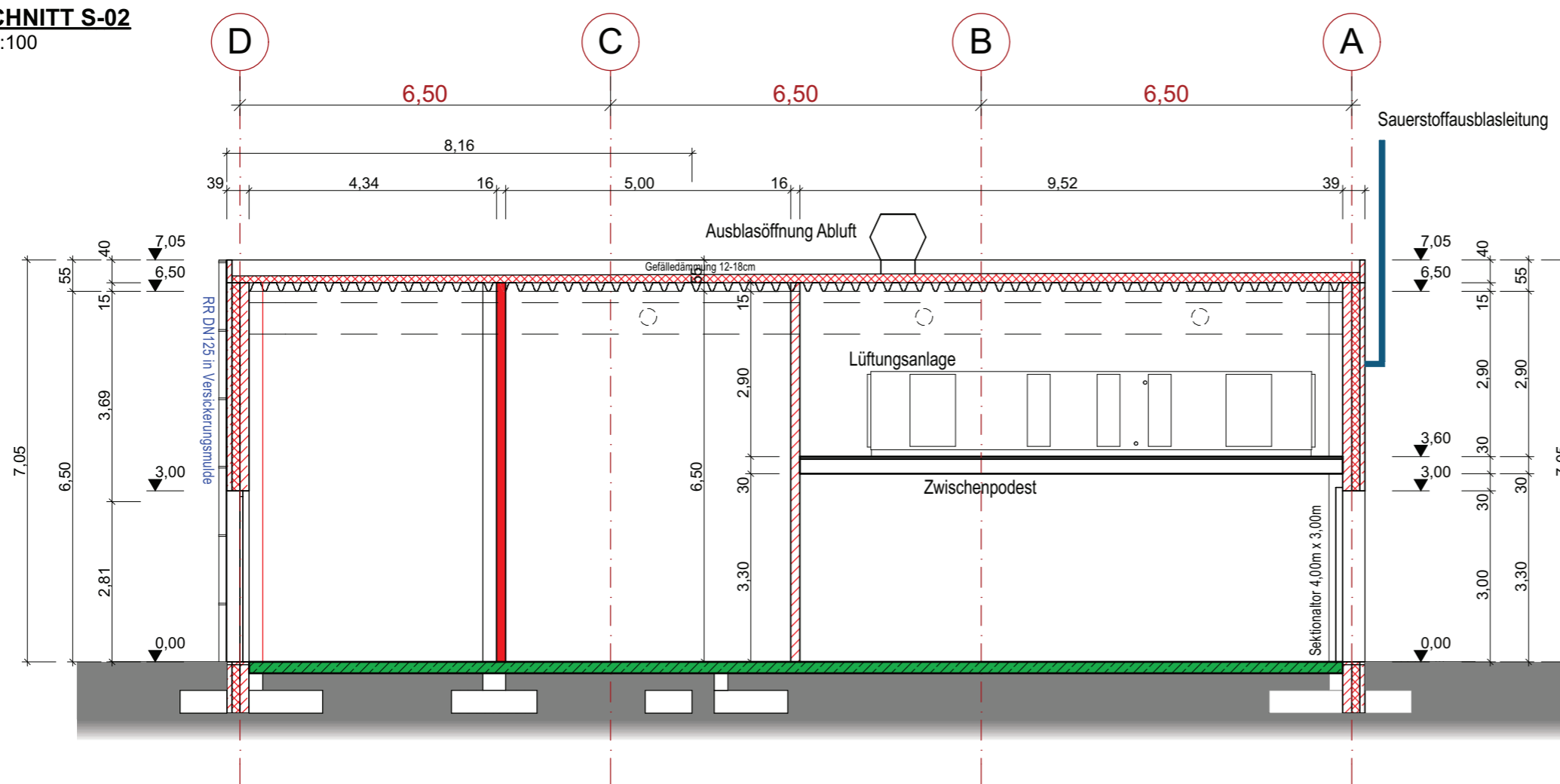


Die Übereinstimmung des zeichnerischen Teils mit dem Auszug aus dem Liegenschaftskataster wird bestätigt. Abweichungen gegenüber dem Grundbuch sind möglich.

**SCHNITT S-01**  
M1:100



**SCHNITT S-02**  
M1:100



**Gemeinde Grenzach-Wyhlen**  
Gemarkung Wyhlen

**Vorhaben- und Erschließungsplan**  
zum vorhabenbezogenen Bebauungsplan  
mit örtlichen Bauvorschriften  
„Power-to-Gas-Anlage“

Vorhabenträger:  
Energiedienst AG,  
Schönenbergstraße 10, 79618 Rheinfelden /Baden

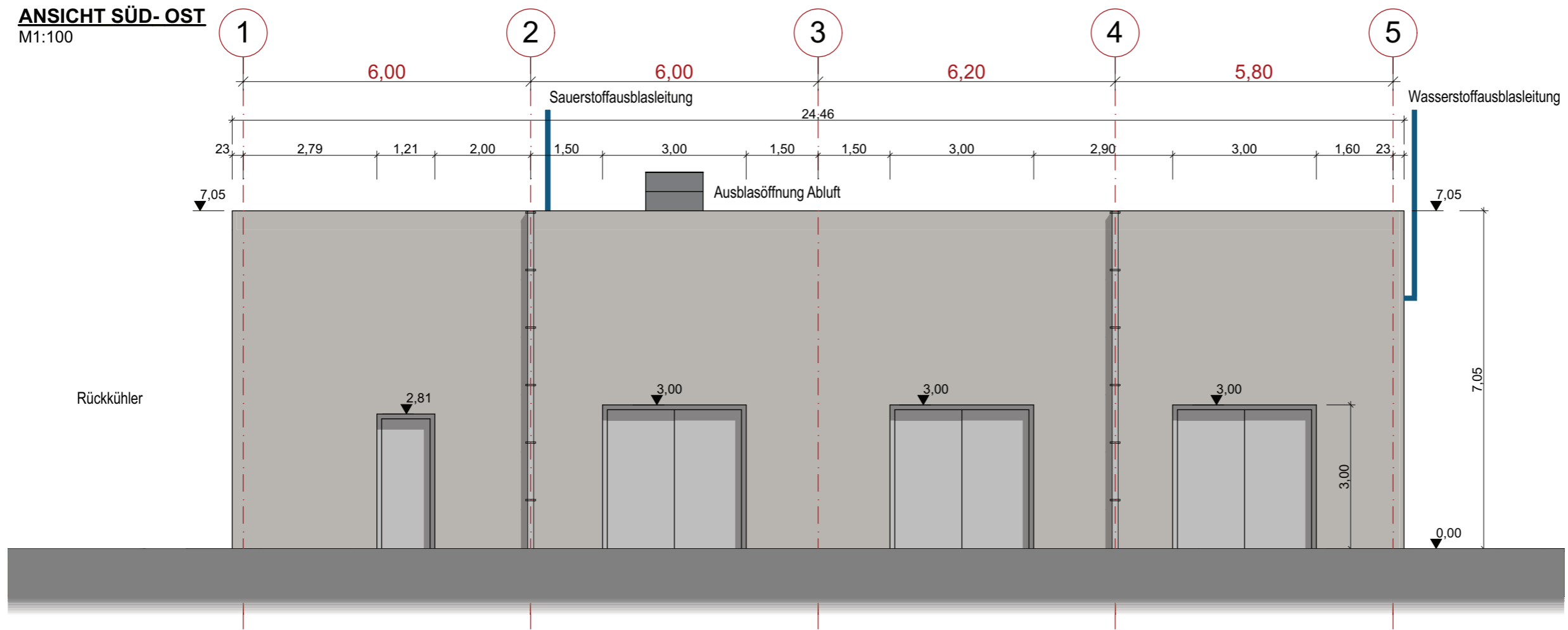
Planverfasser:  
IPM - Ingenieure + Planer,  
Le`croisic-Str. 25, 79725 Laufenburg

Planstand: Dezember 2016

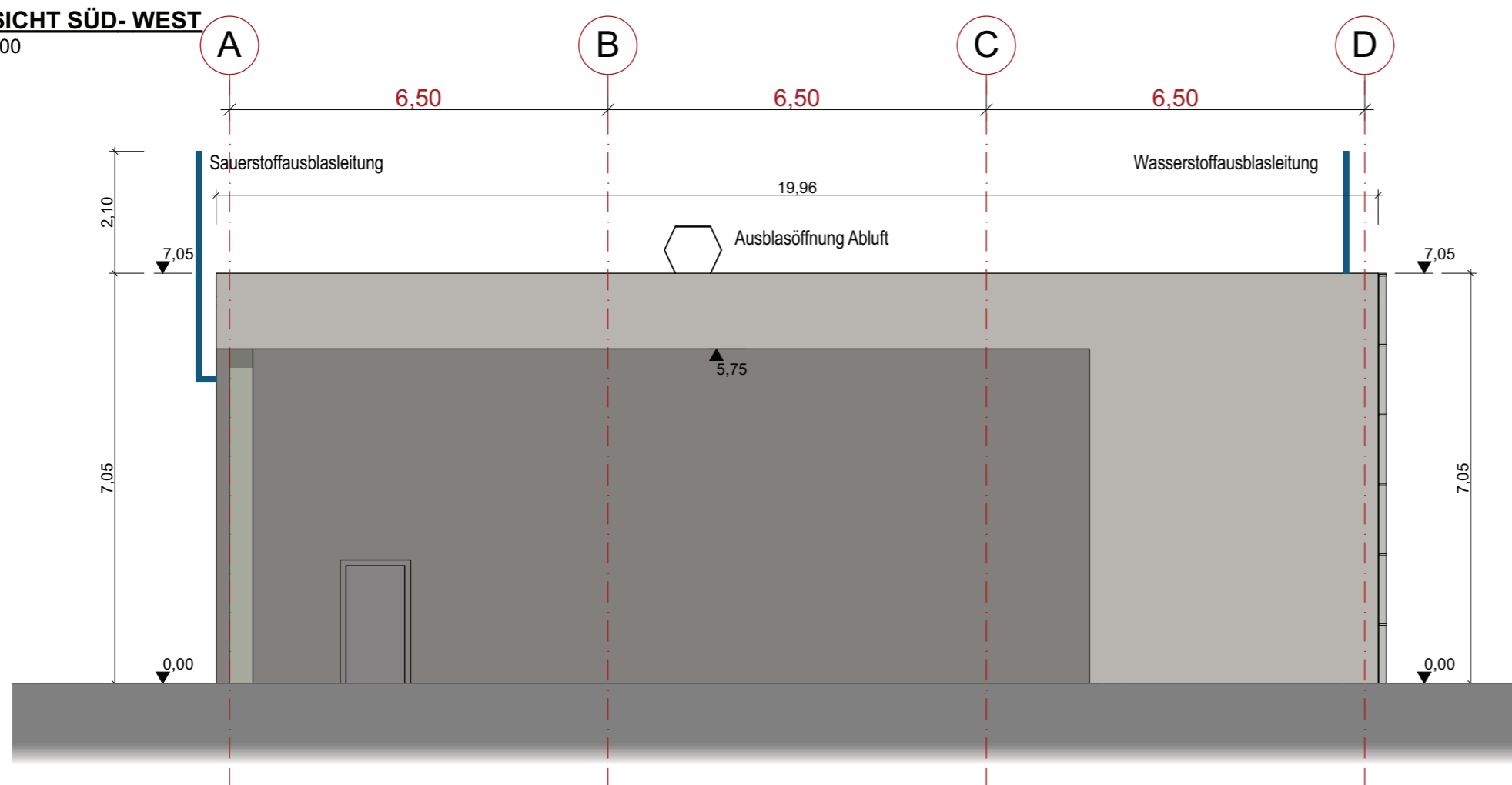
**Schnitte**  
M 1:100



**ANSICHT SÜD- OST**  
M1:100



**ANSICHT SÜD- WEST**  
M1:100



**Gemeinde Grenzach-Wyhlen**  
Gemarkung Wyhlen

**Vorhaben- und Erschließungsplan**  
zum vorhabenbezogenen Bebauungsplan  
mit örtlichen Bauvorschriften  
„Power-to-Gas-Anlage“

Vorhabenträger:  
Energiedienst AG,  
Schönenbergstraße 10, 79618 Rheinfelden /Baden

Planverfasser:  
IPM - Ingenieure + Planer,  
Le`croisic-Str. 25, 79725 Laufenburg

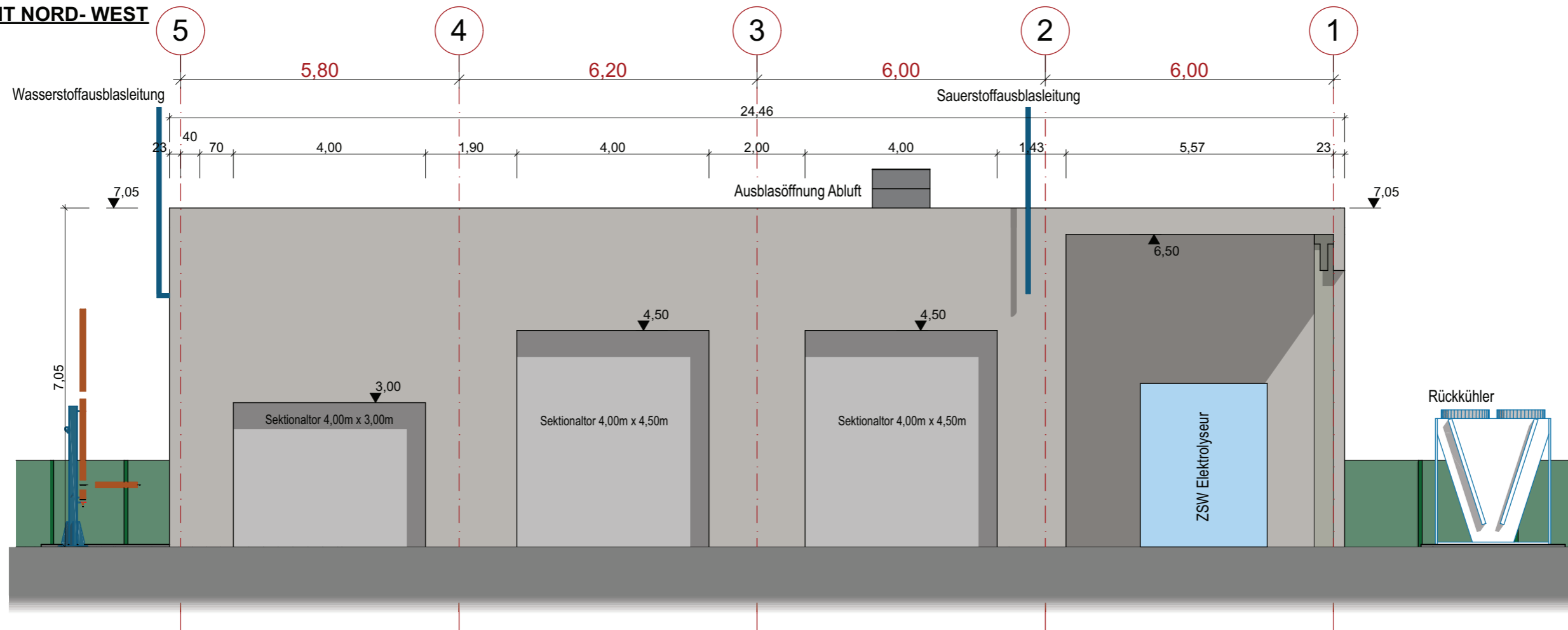
Planstand: Dezember 2016

**Ansichten Süd-Ost, Süd-West**  
M 1:100



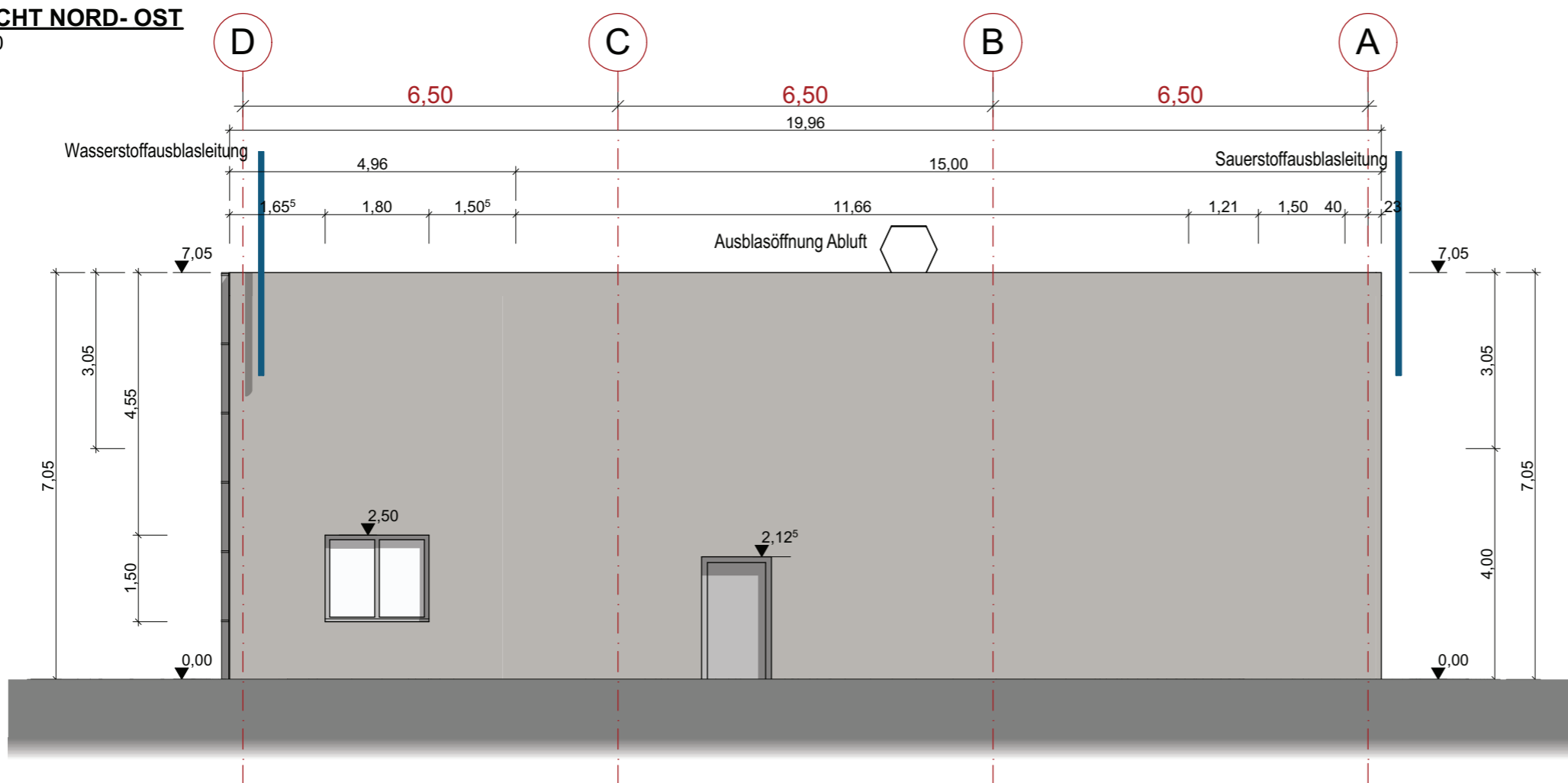
**ANSICHT NORD- WEST**

M1:100



**ANSICHT NORD- OST**

M1:100



**Gemeinde Grenzach-Wyhlen**  
Gemarkung Wyhlen

**Vorhaben- und Erschließungsplan**  
zum vorhabenbezogenen Bebauungsplan  
mit örtlichen Bauvorschriften  
„Power-to-Gas-Anlage“

Vorhabenträger:  
Energiedienst AG,  
Schönenbergstraße 10, 79618 Rheinfelden /Baden

Planverfasser:  
IPM - Ingenieure + Planer,  
Le`croisic-Str. 25, 79725 Laufenburg

Planstand: Dezember 2016

**Ansichten Nord-Ost, Nord-  
West** M 1:100

